

Kwetsbare jongeren van onderwijs naar werk: hoe betrek je de werkgever daarbij?



17 mei
Miranda Witvliet
Regioplan
Henry Köhler
Herman Roord
Gemeente Almelo

- Deel 1 - Toelichting
 - Arbeidstoeleiding kwetsbare jongeren
 - Netwerken rondom jongeren
 - Betrokkenheid van werkgevers
 - Netwerken rondom werkgevers
 - Voorbeelden uit de praktijk
- Deel 2 – Aan de slag met de werkagenda
 - Welke vragen moeten worden gesteld om werkgevers en jongeren bij elkaar te brengen?

- Leerlingen praktijkonderwijs, voortgezet speciaal onderwijs en Entree-opleiding die stap naar werk niet zelfstandig kunnen maken
- Nieuwe verantwoordelijkheden:
 - Gemeenten
 - RMC
 - Werkgevers



Netwerken rondom de jongeren

Apeldoorn

Onderwijs



Ondersteuning stage en arbeid



Jongerenloket



Jongerenloket

Werkgeversdienst

UWV

Felua-groep (Re-integratie en arbeidsontwikkeling)

WMO loket

WMO loket

UWV

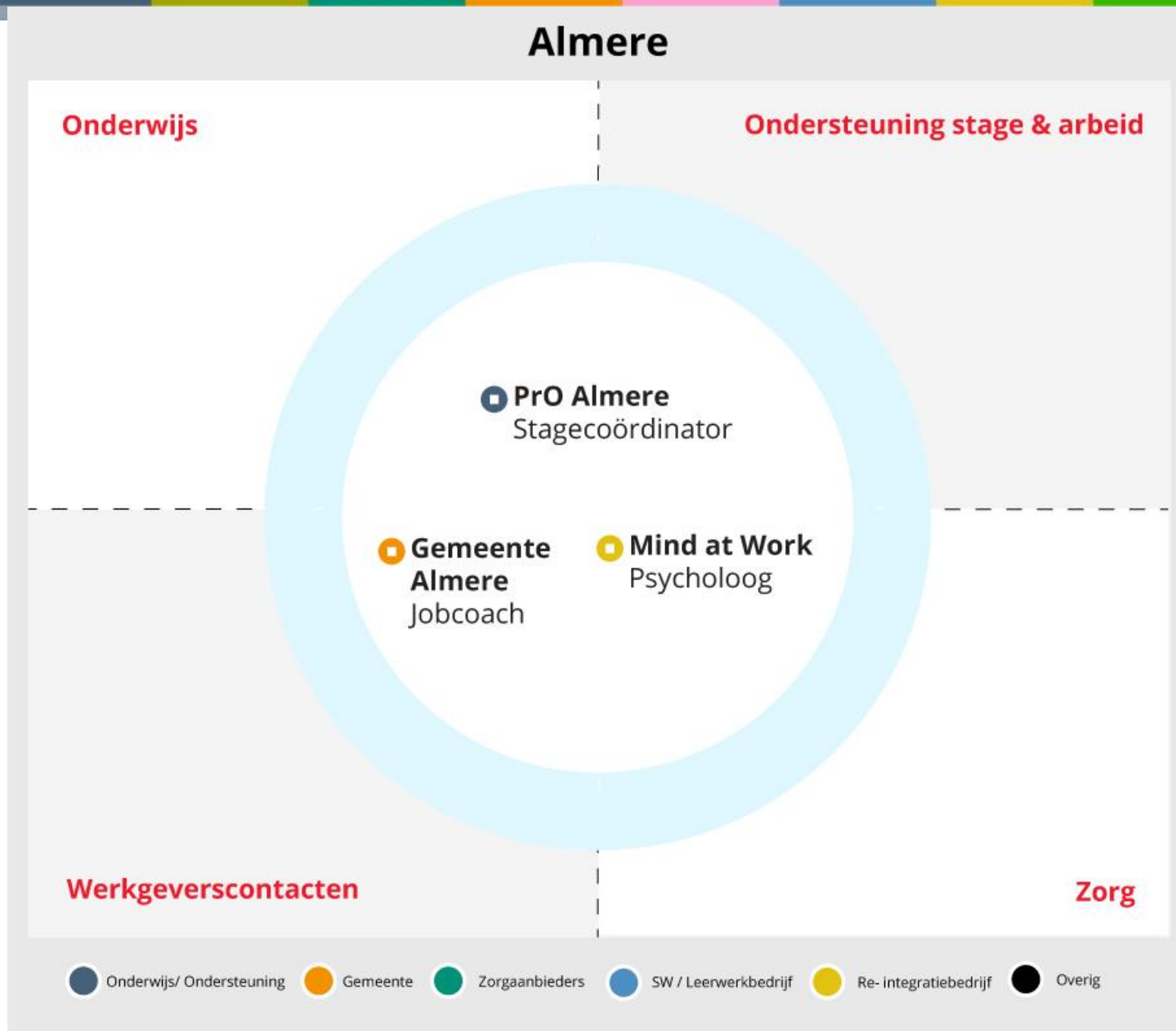
MEE Veluwe

MEE Veluwe

Werkgeverscontacten

Zorg

Netwerken rondom de jongeren



Tien succesfactoren



**1. Jongere
centraal**



2. Consensus



**3. Legitimiteit en
vertrouwen**



**4. Samenwerking
expertises**



**5. Stabiliteit en
flexibiliteit**



**6. Omvang
diensten**



**7. Continuïteit
begeleiding**



**8. Contact en
communicatie**

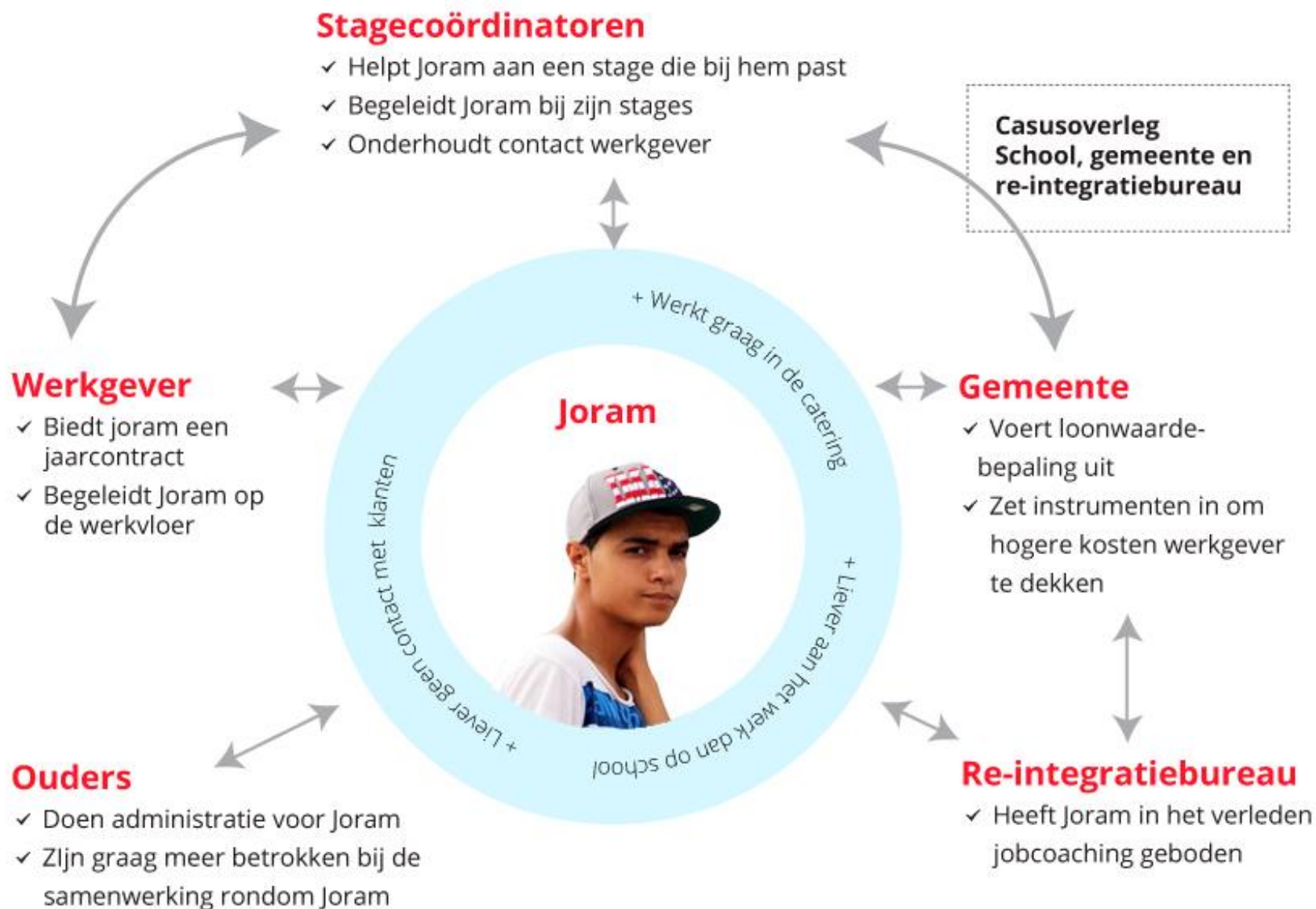


**9. Meerdere
niveaus**

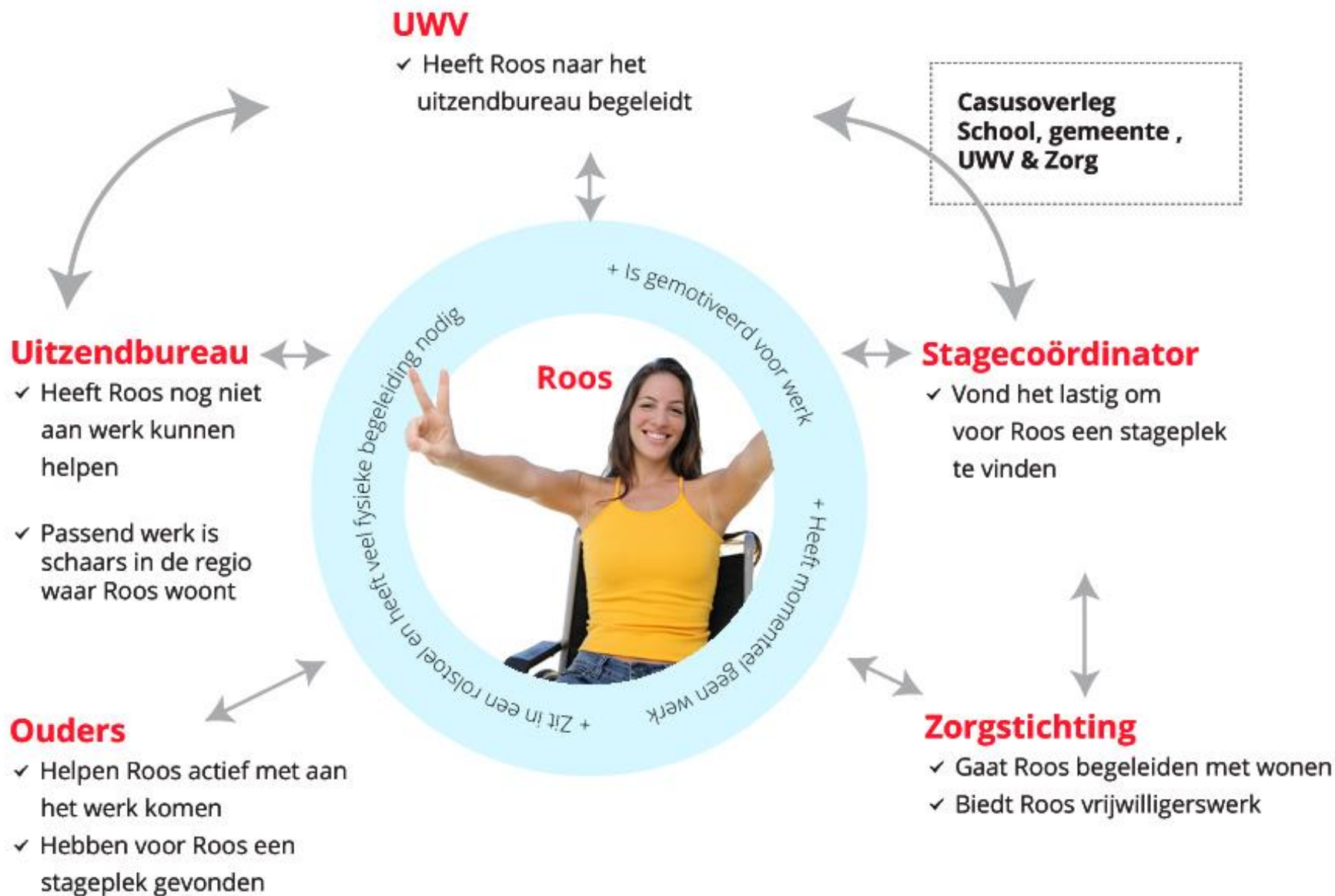


10. Coördineren

Betrokkenheid van werkgevers (1)



Betrokkenheid van werkgevers (2)



- Hoe breng je werkgever en jongere succesvol bij elkaar?
 - Netwerk waarin de werkgevers centraal staan
 - Succesfactoren netwerk jongeren ook van toepassing op netwerk werkgevers
 - Geen blauwdruk

Vragen die een netwerk zou moeten stellen:

- Is aan de taak invulling gegeven en/of staat het op de **agenda** van het netwerk?
- **Wie** pakt de taak op en kan hier op aangesproken worden?
- **Wanneer** zou dit moeten gebeuren?
- **Wat** wil het netwerk hier mee bereiken?
- Hoe wordt het **gemonitord**?

Voorbeeldvragen

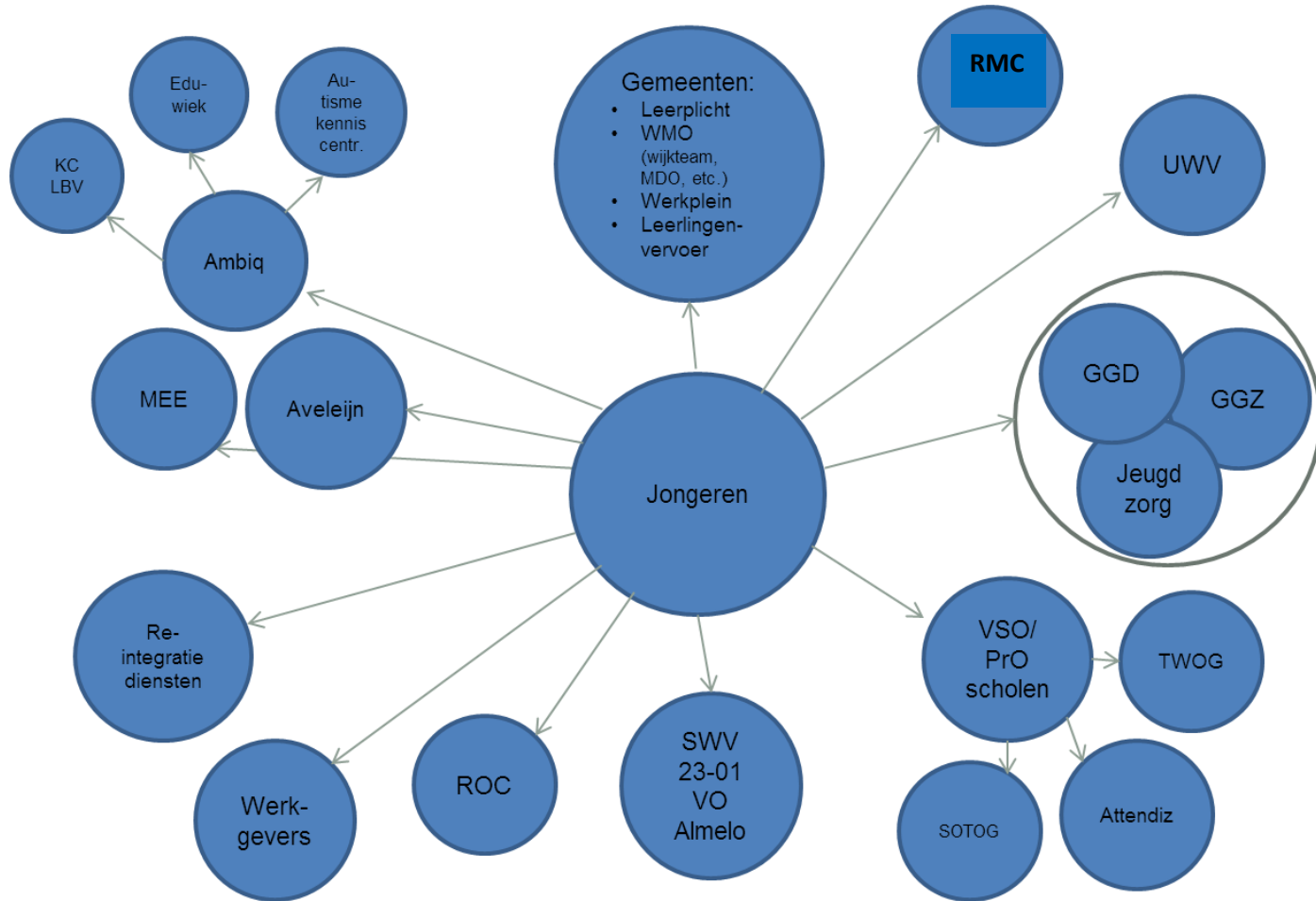
Vraag	Agenda	Wie	Wanneer	Wat	Monitoring
Is expertise in huis hoe met de werkgever een relatie op te bouwen? (werkgever centraal)					
Op welke manier wordt de expertise van de gemeente en andere partijen zoals SW-bedrijven, scholen etc. gebundeld? (samenwerking expertises)					
Welke mogelijkheden zijn er voor het ontschotten van bestaande budgetten? (samenwerking expertises)					
Wat kan worden ingezet om de werkgever te ondersteunen? (instrumenten en ontwikkelingen)					
Welke afspraken zijn met werkgevers gemaakt over het doorgeven van informatie als het contract van een jongere wordt ontbonden? (doorgaande begeleiding)					

Kwetsbare jongeren en de Participatiewet

Vertaalslag in de praktijk regio Almelo

17 mei 2016

Netwerken rondom jongeren



Uitgangspunten algemeen

- Zoveel mogelijk aanhaken bij succesvolle bestaande structuren
- Gezamenlijke aanpak vanuit 14 gemeenten
- Duidelijkheid naar jongeren, ouders, onderwijsinstellingen, werkgevers en overige belanghebbenden
- Focus op schoolverlaters VSO/PrO en Entree onderwijs vanaf 2014/2015
- Centrale monitoring voortgang kwetsbare jongeren

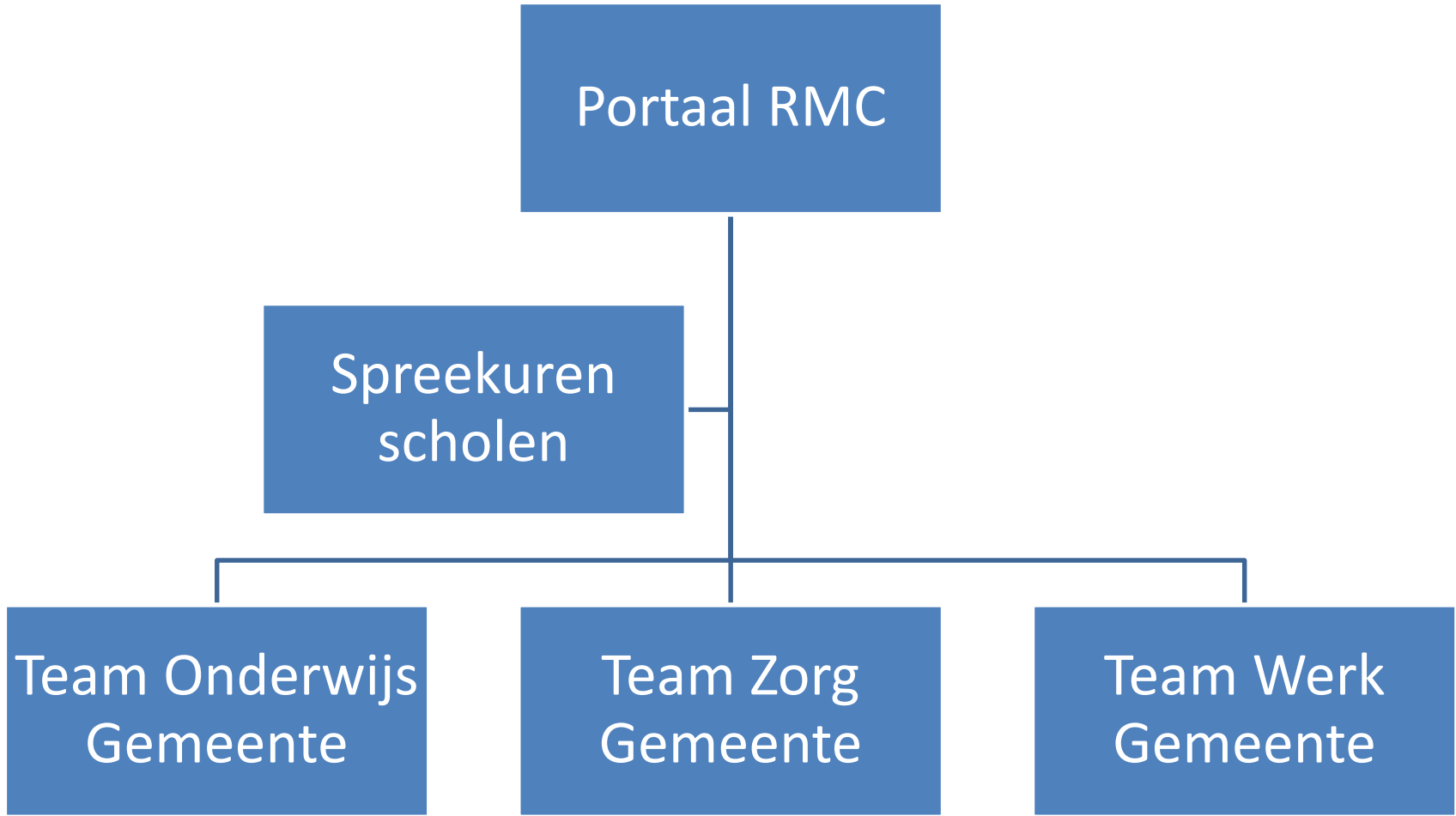
Portaalfunctie RMC

- RMC wettelijke taak monitoring jongeren;
- Eén centraal punt voor vragen leerlingen / ouders en scholen;
- Eén centraal punt voor monitoring doelgroep en landelijke regelgeving;
- Gemeenten regiehouder over inhoud en inzet trajecten;

Werkwijze

- RMC houdt spreekuren
- uitstroomprofielen in kaart op basis van input scholen
- overdracht van uitstroomprofielen naar desbetreffende afdeling gemeente
- afdeling desbetreffende gemeente zorgt voor verdere invulling en vaststelling van het vervolgtraject als er geen sprake is van vervolgonderwijs

Schematische weergave Portaalfunctie



Uitstroomprofielen

- Uitstroomprofiel onderwijs
 - Entree-opleiding
 - MBO-niveau 2 of hoger
 - Anders
- Uitstroomprofiel arbeid
 - Arbeid met 100% loonwaarde
 - Arbeid met loonkostensubsidie
 - Re-integratie / maatwerk
 - Beschut werken
- Uitstroomprofiel Zorg
 - (Arbeidsmatige) dagbesteding

Doelen participatiewet uitstroomprofiel Arbeid

- Meer jongeren met een arbeidsbeperking aan werk helpen
- Wajong alleen voor jonggehandicapten die duurzaam geen arbeidsvermogen hebben
- Jongeren met arbeidsvermogen vallen nu onder de verantwoordelijkheid van de gemeente

Randvoorwaarden succesvolle uitstroom werk

- Werkgever centraal in samenwerking en behoeftebepaling
- Aansluiting tendensen arbeidsmarkt cruciaal
- Meer regie op samenwerking partners domeinen onderwijs, zorg en arbeid
- Verbinden initiatieven en expertises
- Financieel commitment betekent gezamenlijk verantwoordelijkheidsgevoel
- Maatwerkgericht i.p.v. aanbodgericht

Voorbeelden vanuit onze praktijk

- Het principe van de “noaberkrachtgedachte”
- Pilot gezamenlijk multidisciplinair toeleidingstraject
- Het Participatiehuis gemeente Rijssen–Holten
- Gedachtengang gemeente Almelo gezamenlijke werkgeversbenadering

Aan de slag!

- Welke vragen moeten de samenwerkingspartners in ieder geval beantwoorden om een goed functionerend werkgeversnetwerk op te kunnen zetten?
- Focus succesfactoren:
 - Samenwerking expertises
 - Omvang diensten
 - Doorgaande begeleiding
- Welke vragen hebben prioriteit?
- Goede voorbeelden?