



Een verblijfsvergunning, maar dan? De integratie van statushouders in Nederland

Presentatie voor Congres Kennisplatform Werk en Inkomen

17 mei 2016

Jeanine Klaver, RegioPlan

I. De arbeidsmarktintegratie van statushouders in Nederland

II. Belemmerende factoren voor statushouders + gemeentelijke praktijk

III. Ingrediënten voor een effectiever re-integratiebeleid



The image shows the cover of a policy brief. At the top, there are logos for 'Sociaal en Cultureel Planbureau', 'Wetenschappelijk Onderzoek en Documentatiecentrum Ministerie van Veiligheid en Justitie', and 'WRR'. Below the logos is a photograph of a modern, colorful apartment building. A blue banner across the middle of the photo contains the title 'WRR-Policy Brief 4'' and the subtitle 'Geen tijd verliezen: van opvang naar integratie van asielmigranten'. Below the photo, there is a white text box with a summary and authors. At the bottom, there is a red box containing a table of contents.

Door gelijktijdig te werken aan huisvesting, taalverwerving, opleiding en werk verliezen overheden bij de integratie van asielmigranten met een status zo min mogelijk kostbare tijd.

Auteurs: Godfried Engbersen (WRR), Jaco Dagevos (SCP), Roel Jennissen (WODC), Linda Bakker (SCP/EUR) en Arjen Leerkes (WODC) m.m.v. Jeanine Klaver en Arend Odé (Regioplan)

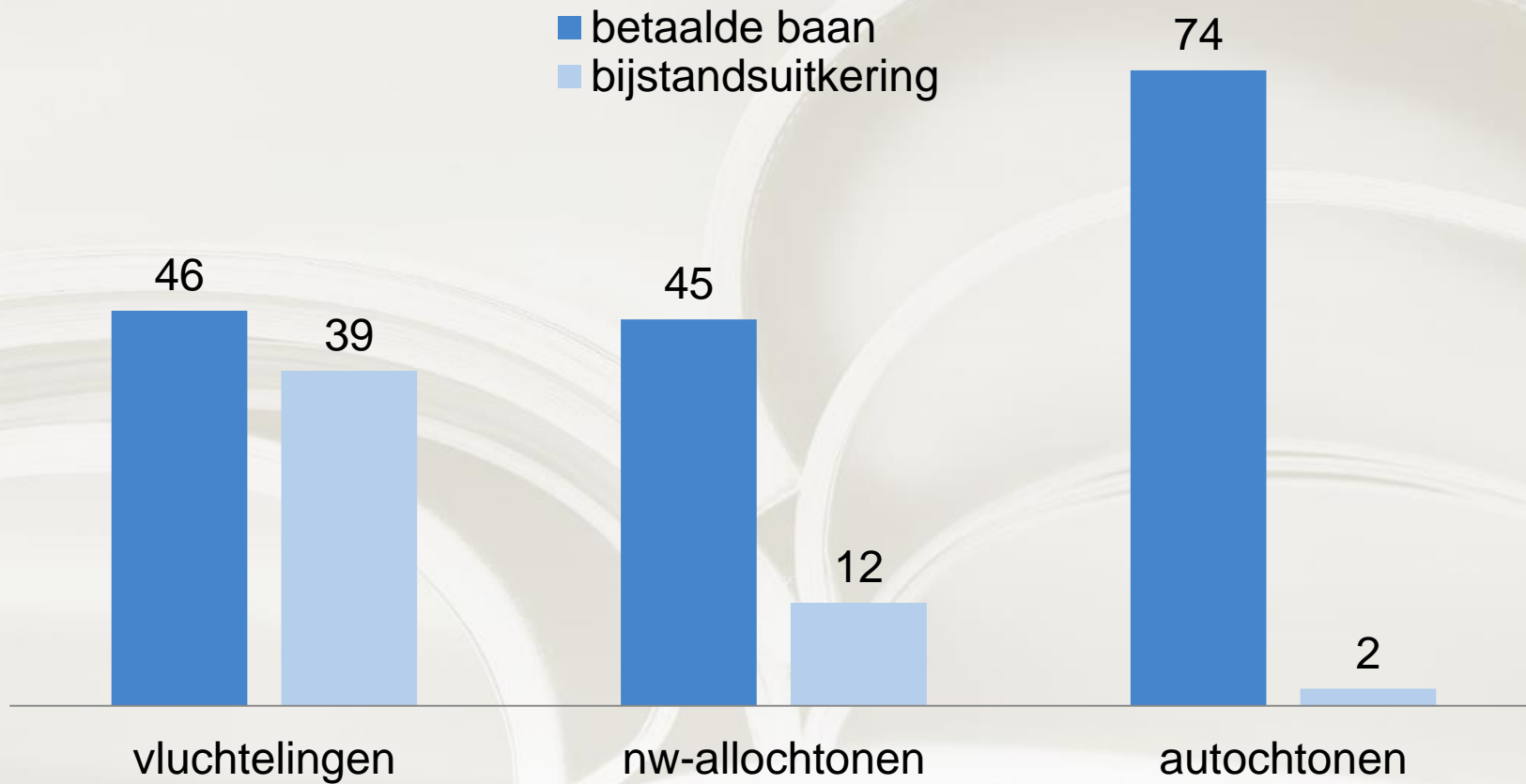
Inhoud

1. Van opvang naar integratie	4
2. Lessen uit het recente verleden	8
2.1 Arbeid	9
2.2 Criminaliteit	15
2.3 Vertrek	21
2.4 Tussentijdse balans	26
3. Lessen uit het heden	26
3.1 Huisvesting	27
3.2 Arbeidstoeileiding en maatschappelijke participatie	31
3.3 Openbare orde en het creëren van maatschappelijk draagvlak	36
4. Geen tijd verliezen: aanbevelingen voor het bespoedigen van de integratie van statushouders	37

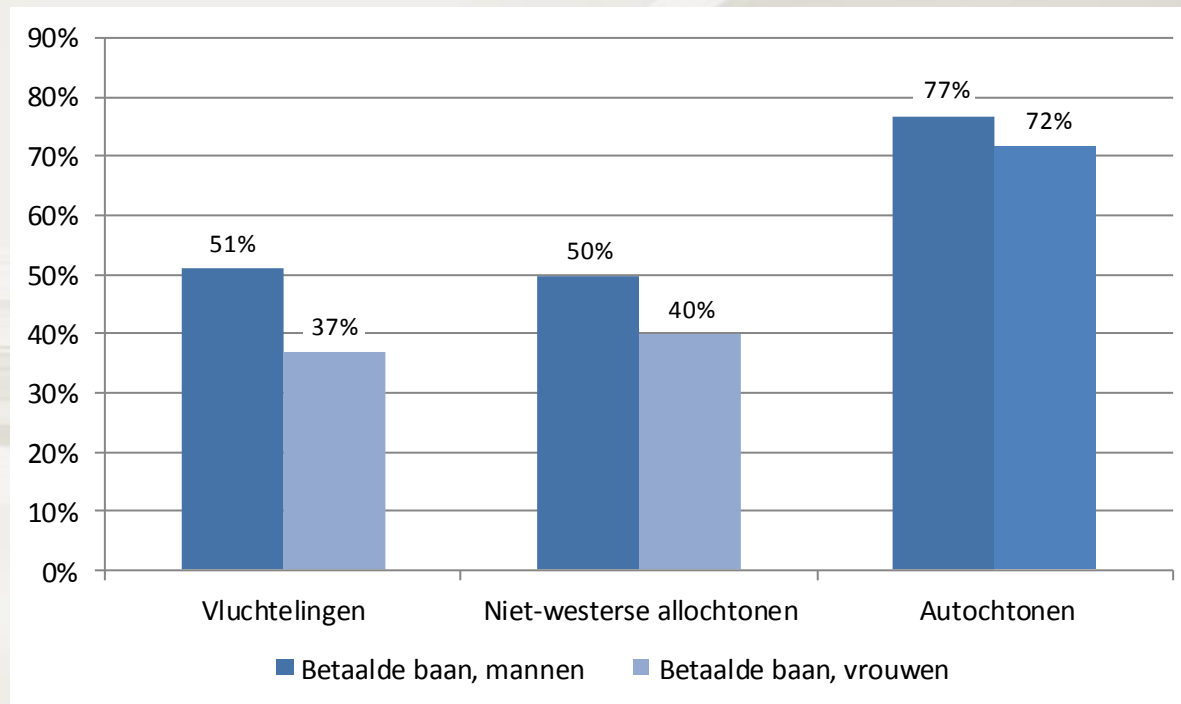
1. Deze Policy Brief is tot stand gekomen via een nauwe samenwerking tussen SCP, WODC en WRR.

- Lage arbeidsmarktparticipatie:
 - In 2012: betaalde baan ≥ 12 uur: 26-60%
- Hoge uitkeringsafhankelijkheid:
 - In 2013: 24-53% een bijstandsuitkering
- Grote verschillen tussen herkomstgroepen (afhankelijk van leeftijd bij aankomst, vooropleiding)
- Arbeidsparticipatie van vluchtelingenvrouwen bijzonder laag
- Werkloosheid vaak hardnekkig (ook langere tijd na statusverlening)
- Werkenden hebben een kwetsbare arbeidsmarkt positie

Betaald werk en bijstand (per 1-1-2013)



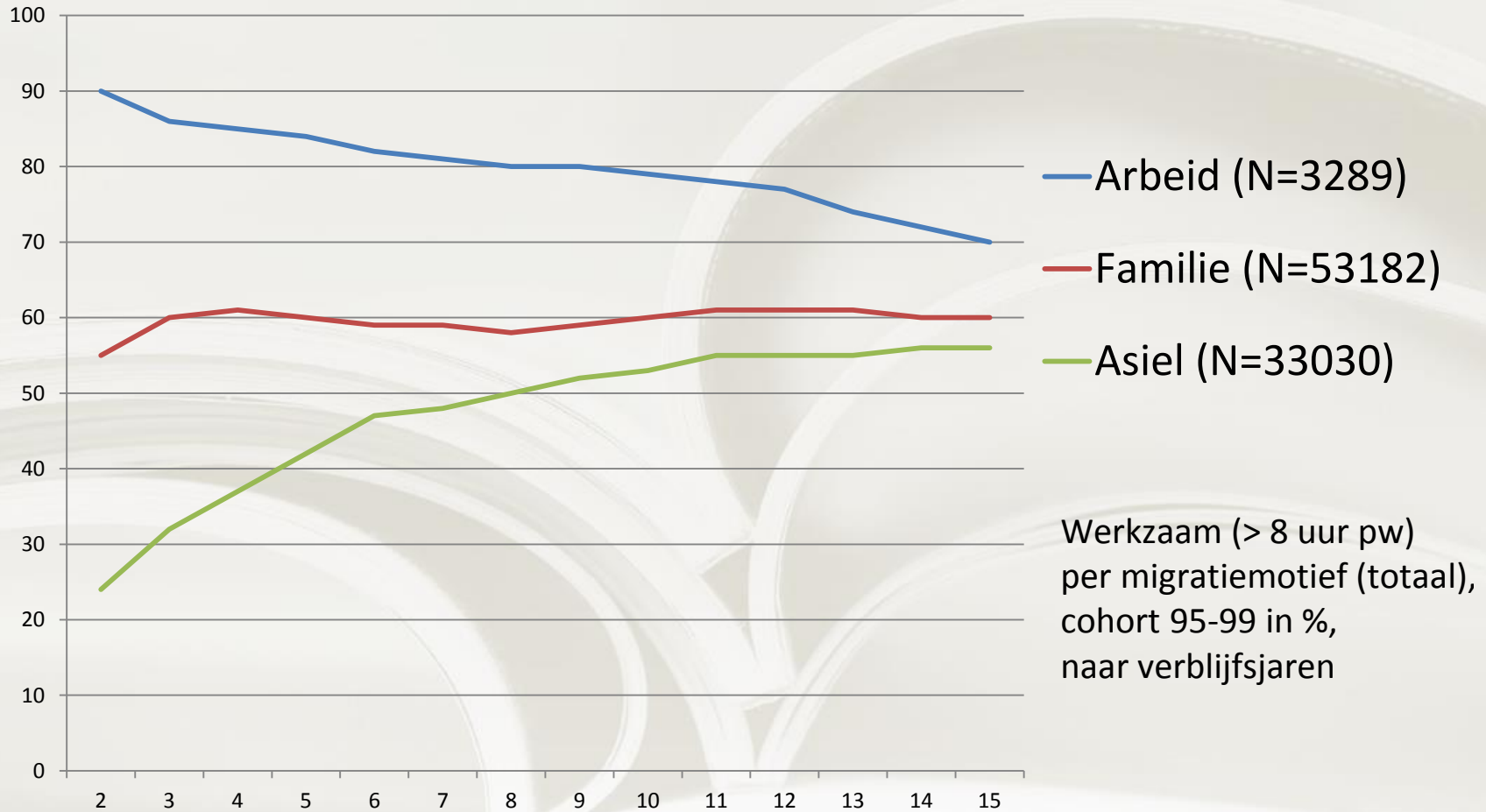
Bron: CBS in IB2014 (cohort 2000-2010)



Bron: CBS in IB2014 (cohort 2000-2010)

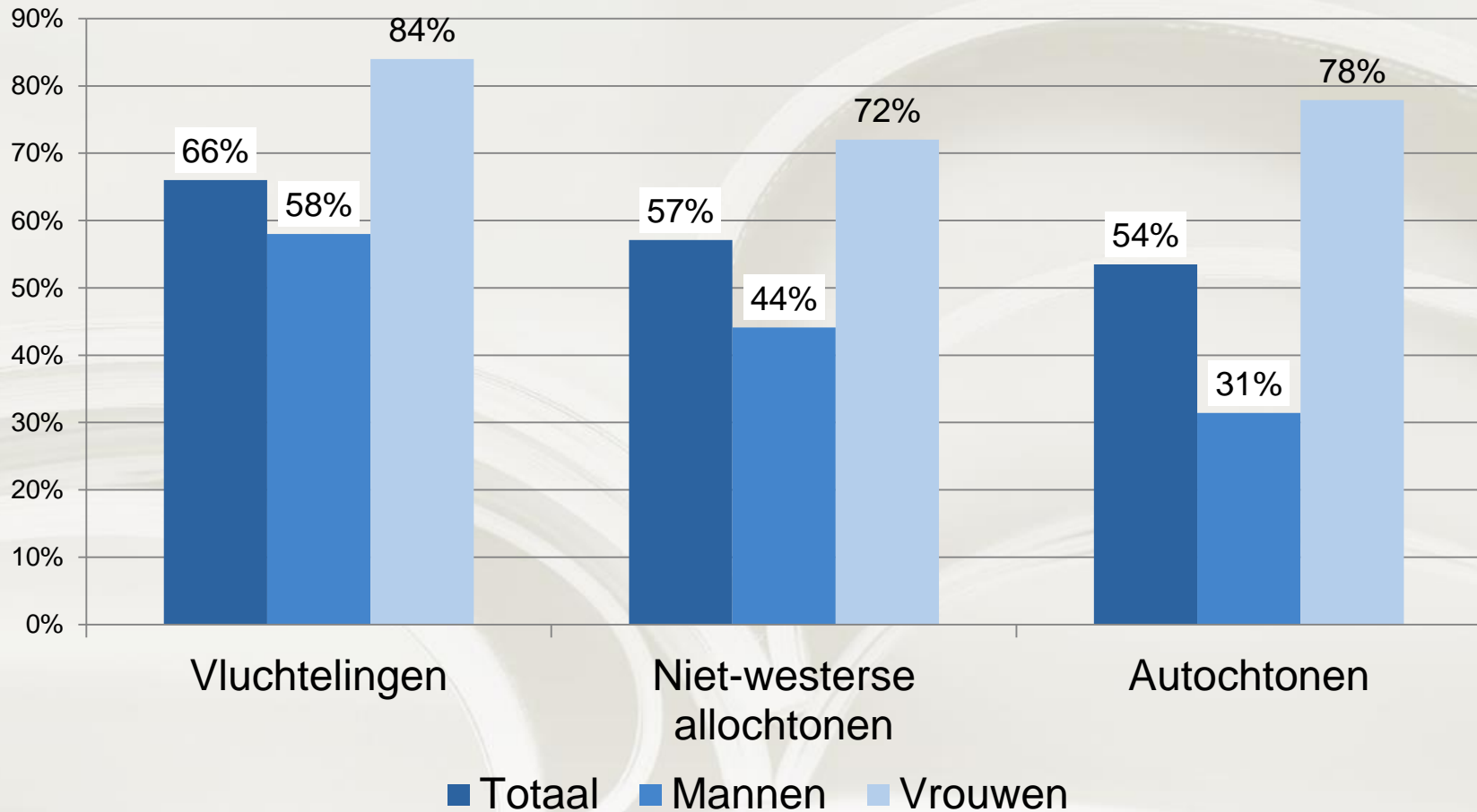
Land van herkomst	% betaalde baan
China	63,2
Burundi	60,9
Angola	59,5
Sierra Leone	58,6
Guinee	56,8
Afghanistan	49,5
Voormalig Joegoslavië	48,5
Turkije	47,8
Soedan	47,2
Iran	46,1
Syrië	46,1
Voormalig Sovjet-Unie	42,1
Irak	36,0
Somalië	28,2
Totaal	45,8

Bron: CBS in IB2014 (cohort 2000-2010)



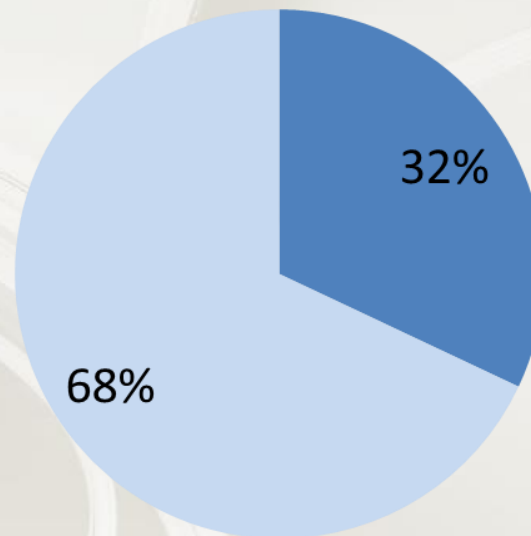
Bron: WRR (cohort 1995-1999)

Werk: Veel deeltijdwerk en



Bron: CBS in IB2014 (cohort 2000-2010)

■ baan < 12 uur/week ■ baan > 12 uur/week



Bron: CBS in IB2014 (cohort 2000-2010)



Praktijken:

- Veel gemeenten geen specifieke aanpak voor statushouders
- Volgtijdelijke aanpak (eerst inburgeren, dan re-integratie):
tijdverlies
- Geen verknoping tussen taal en re-integratie

Oorzaken:

- Geen regie meer op inburgering
- In kleine gemeenten soms onvoldoende massa voor specifiek beleid
- Bezuinigingen participatiebudget

Drie belangrijke aandachtspunten:

- Benut de wachttijd in AZC tot uitplaatsing naar gemeente effectiever
- Vermijdt een volgtijdelijke aanpak voor re-integratie
- Houdt rekening met de diversiteit binnen de doelgroep



- Toeleiding eerder starten

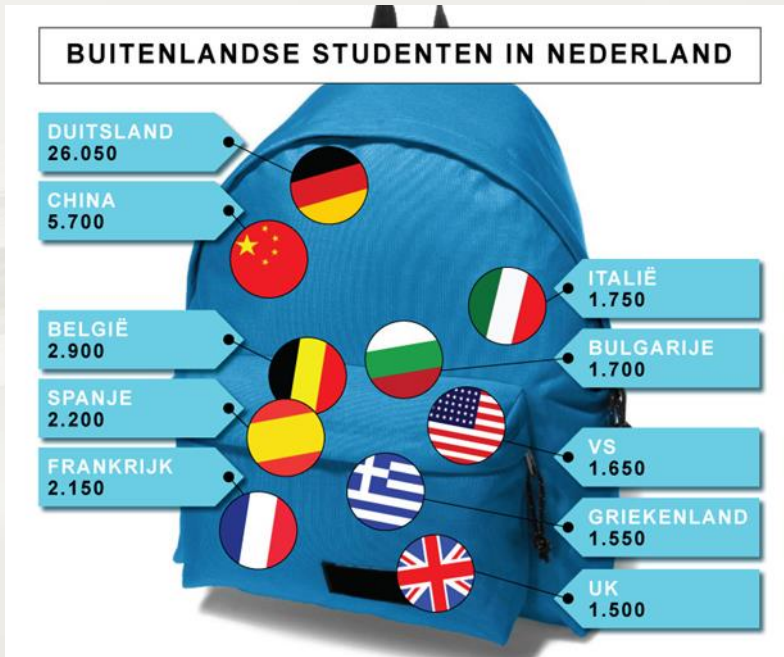


- Aandacht voor lokale arbeidsmarkt

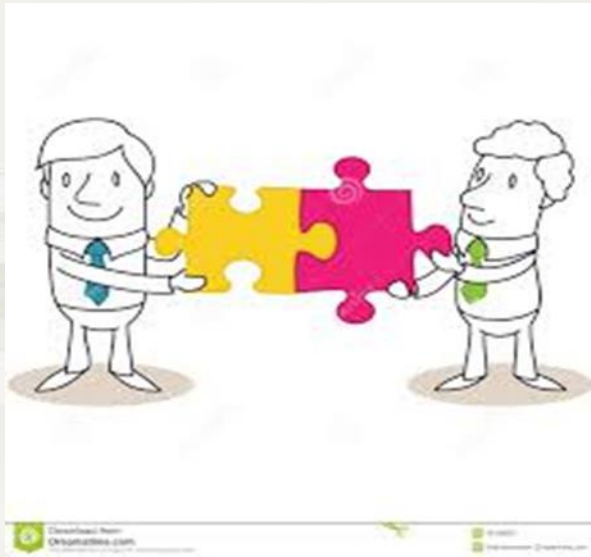


- Combineren taal en beroepsopleiding

- Studeren met behoud van een uitkering



- Combineren inburgering en arbeidsmarkt-toeleiding
- Inzet specifieke deskundigheid



- Investeer in begeleiding



- WRR (2015) Geen tijd te verliezen: van opvang naar integratie van asielmigranten. WRR-Policy Brief 4.
- RegioPlan (2015) De integratie van statushouders op lokaal niveau: belemmeringen en oplossingen
- RegioPlan (2014) VluchtelingenWerk IntegratieBarometer 2014
- SCP (2013) Jaarrapport Integratie
- SCP (2011) Vluchtelingengroepen in Nederland
- Klaver, J. (2015) Een verblijfsvergunning maar dan? De sociaal-economische integratie van vluchtelingen in Nederland. JV 2015, 3, p. 101
- Vluchtelingenwerk (2012) Fietsen met tegenwind